

Monteringsats för tak

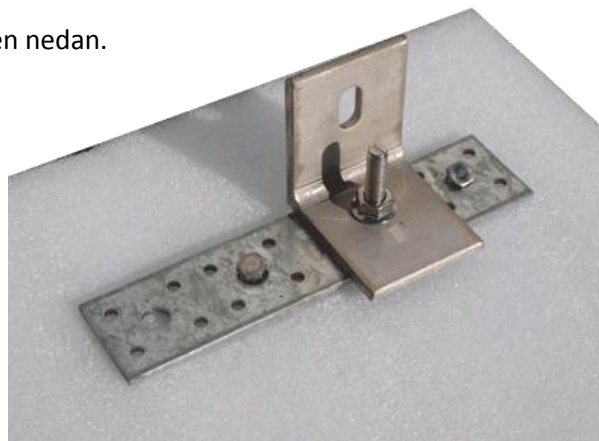
Denna monteringsanordning är för solpaneler av 80-82cm bredd och 5cm ram, solpanelens längd har ingen betydelse. Säljs för minst två solpaneler.

Beroende på om taket är papp/plåt eller tegel-/betongpannor behöver du L-fot (för papp/plåt eller andra tak som ej är kupiga) eller Krok om du har tegel-/betongpannor.

L-foten förankras på lämpligt sätt på taket t.ex. som bilden nedan.



Skruva fast en skruv på taket genom att lägga en skruv enligt bilden med hjälp av en hålplatta. Skruvar och hålplatta ingår ej, Täck sedan hela hålplattan med asfalt eller annan tätningsmedel. (detta visas ej i bilden)

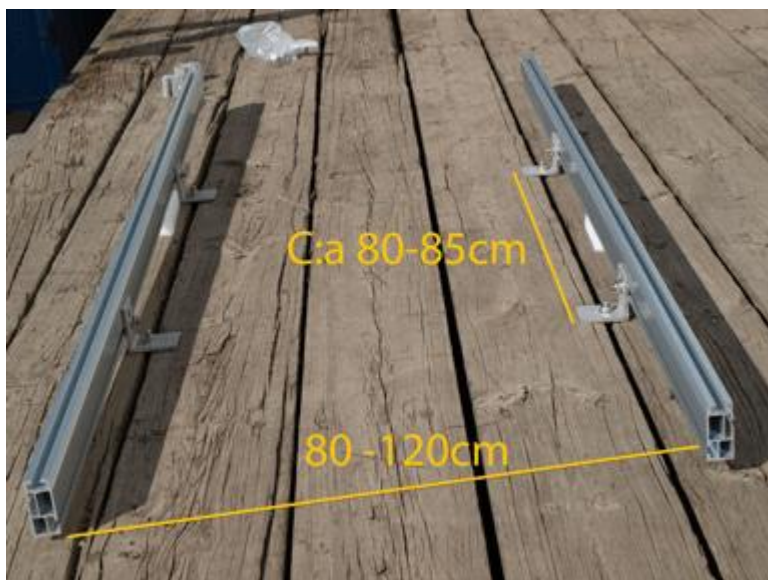


Skruva L-foten på anordningen

Fixera alla L-fot längs två raka linjer med cirka 82cm från varandra. De två spårens avstånd kan vara från 80 till 120cm beroende på längden av solpanelen.

Skruva rälsen på L-fot, det behövs inga hål, T-skrivar hakas fast i rälsen

Rälsen består av anodiserad kraftig aluminium. Bilderna nedan visar en tvärsnittsbild av rälsen och T-skrivar



Ändklämma med tillhörande T-skruv



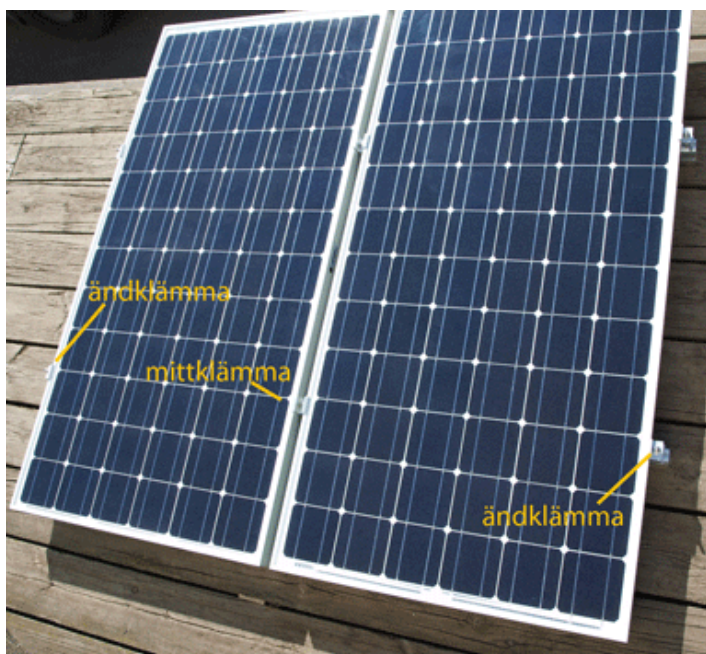
Mittklämma med tillhörande T-skruv



Profil



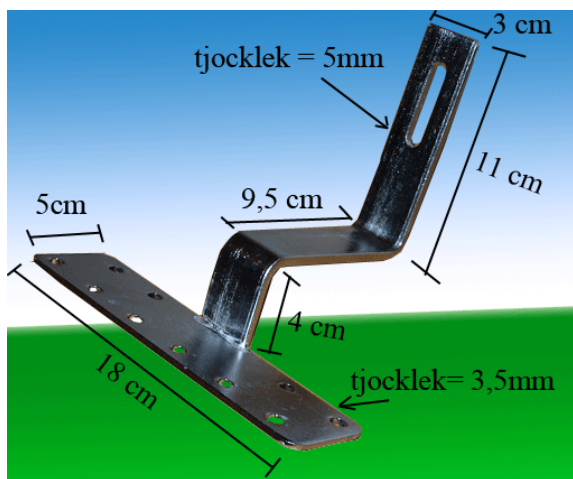
T-skruv för profil till L-fot



Lägg nu solpanelen på rälsen och skruva med ändklämmor (End clamp). På andra sidan av panelen använder du mittklämmor (upper clamp). Obs här behöver det vara två personer, speciellt om taket lutar. En person behöver hålla solpanelen på plats medan den andra drar i skruvarna. Du behöver en hylsnyckel för att dra skruven. Obs mittklämmornas skruvar dras åt först efter att solpanel 2 är på plats.

För montering på tegel-/betongtak: Enda skillnaden är att rälsen förankras med monteringskrok istället för L-fot. Se bilderna nedan för hur detta går till.





Monteringskrok



Monteringskrok, på tegeltak



Monteringskrok, på tegeltak



Räls monterad på krok (i bakgrunden synn solfångare, som inte har med detta att göra).

Istället för räls kan L-profiler monteras på krok och montera alla typ och storlekar av solpaneler.