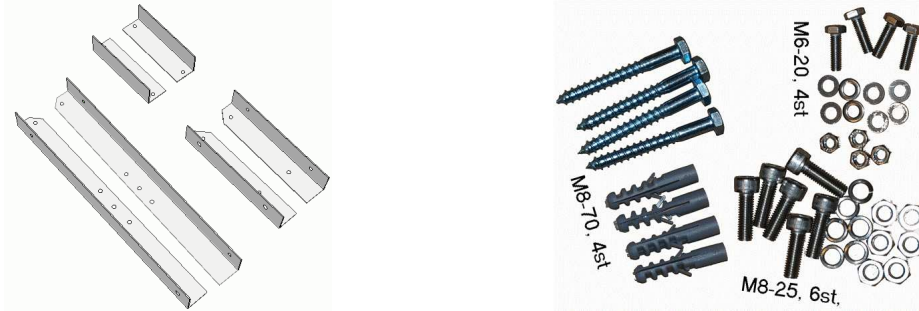
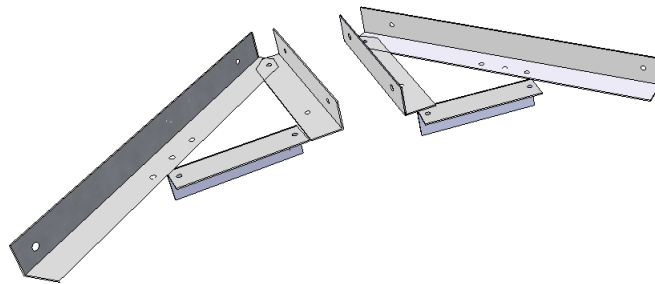


Vinklingsbar monteringsats för montering på tak och gavel

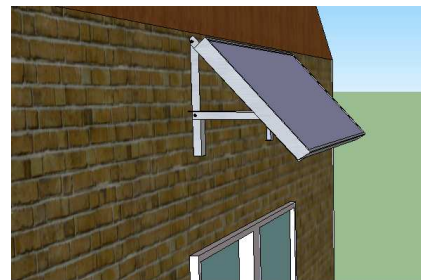
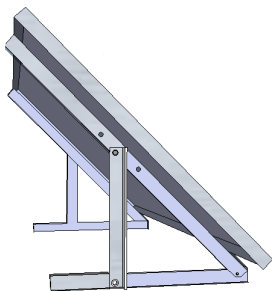
Med denna monteringsats kan solpaneler monteras på vägg eller på tak



Monteringsatsen innehåller aluminiumprofiler och alla skruvar som behövs



Sätt ihop aluminiumprofilerna enligt bilden med M8-25 skruvar, observera höger och vänster. Längs-
dan har tre hål lämpliga för sommar, höst och vår samt vinter.



Sätt upp solpanelen på ställningen. För takmontering, skruv ställningen med solpanelen på taket med M8-70 skruvarna., Observera att vid montering på tak ska taket fukttätas runt monteringskruvarna. För montering på gavel vänd solpanelen med ställningen och skruva fast på väggen.

Bilderna nedan visar en 140W (150 cm x 67cm) solpanel på ställningen

